

**ПРОЕКТ**  
**лесовосстановления**  
**(искусственное)**  
**на весну, \_2021 года**

1. Способ лесовосстановления искусственное  
(искусственное, комбинированное)
2. Главная порода Ель
3. Лесничество (лесопарк) ГКУ КО «Куйбышевское лесничество»
4. Участковое лесничество Кузьминичское
5. Лесорастительная зона Хвойно- широколиственных ( смешанных) лесов
6. Лесной район Хвойно – широколиственных ( смешанных) лесов европейской части РФ
7. № квартала 12 № выдела 1
8. Площадь участка, га 6,3
9. План участка, масштаб **1:10 000** (прилагается к Проекту)

**10. Характеристика природно-климатических условий лесного участка:**

- 10.1. Категория защитности лесов Эксплуатационные
- 10.2. Категория площади лесовосстановления вырубка 2019год  
вырубка(год), гарь(год), иная.
- 10.3. Рельеф равнинный
- 10.4. Почва дерново- слабоподзолистая, влажная, суглинистая  
(тип, степень увлажнения, механический состав)
- 10.5. Напочвенный покров разнотравье  
(важнейшие растения-индикаторы)
- 10.6. Тип леса (тип вырубки, тип лесорастительных условий) сложная СЛС2
- 10.7. Зараженность почвы вредителями, вид, шт./га нет

**11. Характеристика площади:**

- 11.1. Количество пней, шт./га: всего 200 средний диаметр пней, см 24
- 11.2. Степень задернения почвы средняя  
(отсутствует, слабая, средняя, сильная)
- 11.3. Захламленность отсутствует  
(отсутствует, слабая, средняя, сильная)
- 11.4. Семенные деревья стена леса соседнего выдела  
(порода, источник: одиночные (шт./га), куртины, полосы, стены леса)

**12. Характеристика подроста:**

- 12.1. Состав \_\_, Ср. высота, м. \_\_, Ср. возраст, лет \_\_

12.2. Количество тыс.шт./га: всего \_\_\_ в т.ч. по породам \_\_\_

12.3. Категория густоты \_\_\_\_\_  
(редкий, средний, густой)

12.4. Распределение по площади \_\_\_\_\_  
(равномерное, неравномерное, групповое)

12.5. Жизнеспособность подроста \_\_\_\_\_  
(жизнеспособный, нежизнеспособный)

### 13. Обоснование проектируемого способа лесовосстановления и проектируемая технология проведения лесовосстановления:

13.1. Способ лесовосстановления проектируется в соответствии с таблицей 2 приложения 17 к «Правилам лесовосстановления», утвержденным приказом Министерства природных ресурсов и экологии Российской Федерации от 25.03.2019 г. № 188, и карточкой обследования участка № 3 при выборе способа лесовосстановления (прилагается к Проекту).

13.2. Расчистка участка сплошная, без корчевки  
(полосная, сплошная, с корчевкой (без корчевки) пней)

расстояние между центрами полос \_\_\_\_\_ м, ширина полос \_\_\_\_\_ м

Сроки проведения расчистки одновременно с заготовкой древесины

Применяемые машины и орудия трактор МТЗ -82, бензопила Штиль -250

13.3. Обработка почвы нарезка борозд  
(полосами, бороздами, площадками, иное)

Размещение и размеры площадок, полос, борозд, терасс на площади и их направление прямолинейное, борозды через 4,0 м., с запада на восток.

количество площадок на 1 га, шт. \_\_\_\_\_

Глубина обработки почвы 20см.

Сроки проведения обработки почвы август 2020

Применяемые машины и орудия ПКЛ -70 МТЗ - 82

13.4. Метод и способ искусственного, комбинированного лесовосстановления (посадка сеянцами, саженцами, посадочным с ЗКС, посев рядовой, строчно-луночный, ручной, механизированный) посадка сеянцами

Сроки проведения работ апрель 2020

Применяемые машины и орудия ЛПЛ 5,5

Количество посадочных (посевных мест) на 1 га, тыс. шт. 3,5

Размещение посадочных (посевных мест): расстояние между центрами полос, борозд, м 4,0

расстояние между рядами в полосах, площадках, м \_\_\_\_\_, количество рядов в 1 полосе, площадке, шт. \_\_\_\_\_, расстояние в рядах (шаг посадки), м 4,0 м x 0,6 м

Схема смешения пород Е-Е-Е-Е-Е

Потребность в посадочном (посевном) материале на 1 га 3,5 тыс. шт. (кг),

и на всю площадь по породам 22,05 тыс.шт. (кг).

13.5. Требования (характеристика) к используемому посадочному материалу  
сеянцы нормальные

(сеянцы, саженцы, селекционная категория посадочного,

возраст (лет), размеры стволика (высота, диаметр корневой шейки), происхождение)



13.6. Характеристика посевного материала стандартный посадочный материал, сеянцы ели европейской – нормальные 2-х летние, Н – 0,12 м Д -0,02 см

(класс качества, селекционная категория, лесосеменной район)

Предпосевная подготовка семян \_\_\_\_\_

(снегование, стратификация, обработка фунгицидами, иная)

13.7. Виды и способы ухода за культурами, их кратность:

1-й год агротехнический, скашивание растительности механическим способом 2– х кратный

2-й год агротехнический, скашивание растительности механическим способом 1 - кратный

3-й год агротехнический, скашивание растительности механическим способом 1 - кратный

4-й год лесоводственный, уничтожение нежелательной древесной растительности механическим способом 1 - кратный

5-й год

14. Противопожарные и защитные мероприятия устройство минерализованной противопожарной полосы не менее 1,4 метра по периметру участка

**15. Требования к молоднякам, площади которых подлежат отнесению к землям, занятым лесными насаждениями, для признания работ по лесовосстановлению завершенными:**

15.1. Состав 5Е 4 ОС 1 Б, Высота, м. 1,0 м, Возраст, лет 7 лет

Количество деревьев главных (целевых) пород, не менее тыс.шт./га 2,0.

15.2. Намечаемый год отнесения площадей с проведенными мерами искусственного, и комбинированного лесовосстановления к землям, занятым лесными насаждениями 2027 год.

Проект составил:

лесничий

(должность)

Хачев В.В.

(Ф.И.О.)

Ху 24.06.2021

(подпись, число)

Приложение  
к проекту лесовосстановления  
(искусственное, комбинированное, естественное)  
на весну, 2021 года

Субъект Федерации Калужская область

Лесничество (или лесопарк) ГКУ КО «Куйбышевское» Участковое лесничество Кузьминичское

Лесорастительная зона Хвойно-широколиственных (смешанных) лесов

Лесной район Хвойно – широколиственных (смешанных) лесов европейской части РФ

**Карточка**  
**обследования участка № 1 / 2020 год**  
**при выборе способа лесовосстановления**

1. № квартала 12 № выдела 1

2. Площадь участка, с точностью до 0,1 га 6,3 га.

3. План участка (прилагается к Карточке)

4. Категория площади: лесовосстановления Вырубка 2019  
вырубка, гарь, иная (год, месяц)

5. Исходный породный состав участка лесовосстановления, 5Б3ОС2Е + ЛП  
до вырубки, гари, гибели

**6. Условия для работы техники:**

6.1. Количество пней, шт./га: всего 220, ср. диаметр 32

6.2. Захламленность, м<sup>3</sup>/га слабая

отсутствует - менее 10 м<sup>3</sup>/га, слабая-10-20 м<sup>3</sup>/га, средняя-21-50 м<sup>3</sup>/га, сильная >50 м<sup>3</sup>/га

**7. Лесорастительные условия.**

7.1. Рельеф равнинный

7.2. Группа типов леса сложная СЛС2

7.3. Тип условий местопроизрастания

7.4. Почва дерново – слабоподзолистая, влажная, суглинистая

тип, механический состав, степень увлажнения

7.5. Степень задернения почвы средняя

отсутствует – до 10 %, слабая – 11-30 %, средняя- 31-50%, сильная >50%

**8. Характеристика подроста (перечётная ведомость прилагается):**

8.1. Средний возраст подроста, лет \_\_\_\_\_, Средняя высота подроста, м \_\_\_\_\_

8.2. Жизнеспособность подроста \_\_\_\_\_  
жизнеспособный, нежизнеспособный

8.3. Количество тыс.шт./га: всего \_\_\_\_\_ в т.ч. по породам \_\_\_\_\_

8.4. Категория густоты \_\_\_\_\_ средний  
редкий, средний, густой

8.5. Встречаемость подроста, % \_\_\_\_\_ - \_\_\_\_\_

9. Источники обсеменения \_\_\_\_\_ - \_\_\_\_\_  
порода, источник: одиночные (шт./га), куртины, полосы, стены леса

10. Характеристика санитарного состояния \_\_\_\_\_ - \_\_\_\_\_  
заселенность вредными организмами, болезни леса

**11. Предложения для разработки Проекта лесовосстановления:**

11.1. Способ лесовосстановления искусственный  
естественный, искусственный (лесные культуры), комбинированный

11.2. Главные (целевые) породы Е

11.3. Срок лесовосстановления 2021 -2027 год.  
начало, окончание (месяц, год)

12. Необходимость проведения предварительных и сопутствующих мероприятий:

очистка вырубки, гари \_\_\_\_\_ - \_\_\_\_\_

санитарные \_\_\_\_\_ - \_\_\_\_\_

противопожарные опашка по периметру

иные предложения \_\_\_\_\_

Исполнитель(и): лесничий  
Должность

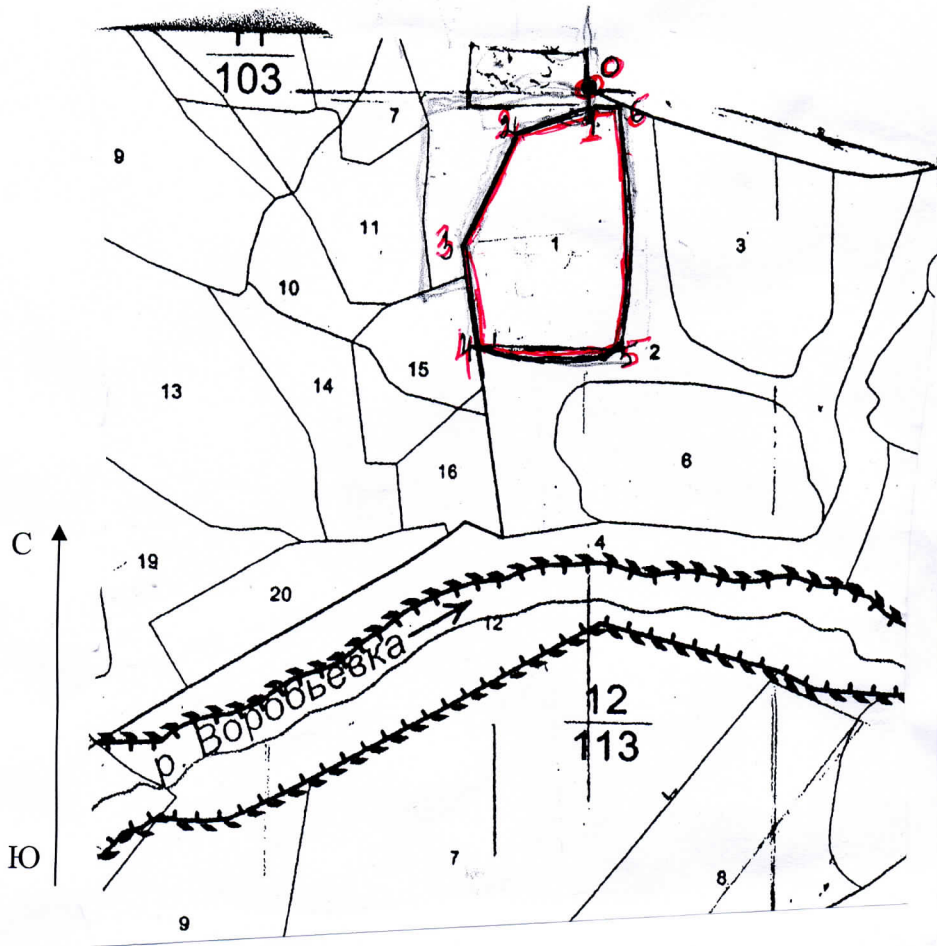
В.В.  
подпись

Хачев В.В.  
ФИО

« 24 » 06 20 г.

Схематический чертёж обследуемого участка  
 с расположением на нём пробных площадей и площадок

Масштаб 1: 10000



Площ	Рубль	кв. метры
0-1	4° ЮВ	30
1-2	70° ЮЗ	100
2-3	24° ЮЗ	170
3-4	9° ЮВ	140
4-5	В	180
5-6	1° СВ	340
6-1	80° ЮЗ	40

Исполнитель(и): лесник  
 Должность

Оле  
 Подпись

Короб В В.  
 ФИО

« 24 » 06 2010 г.